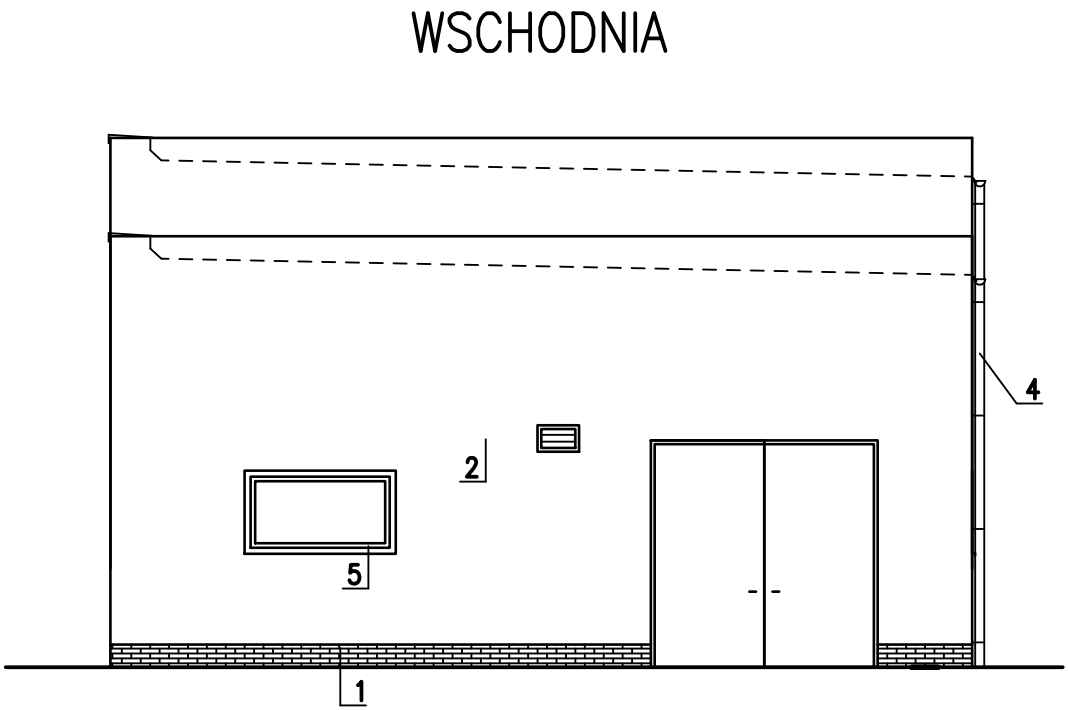
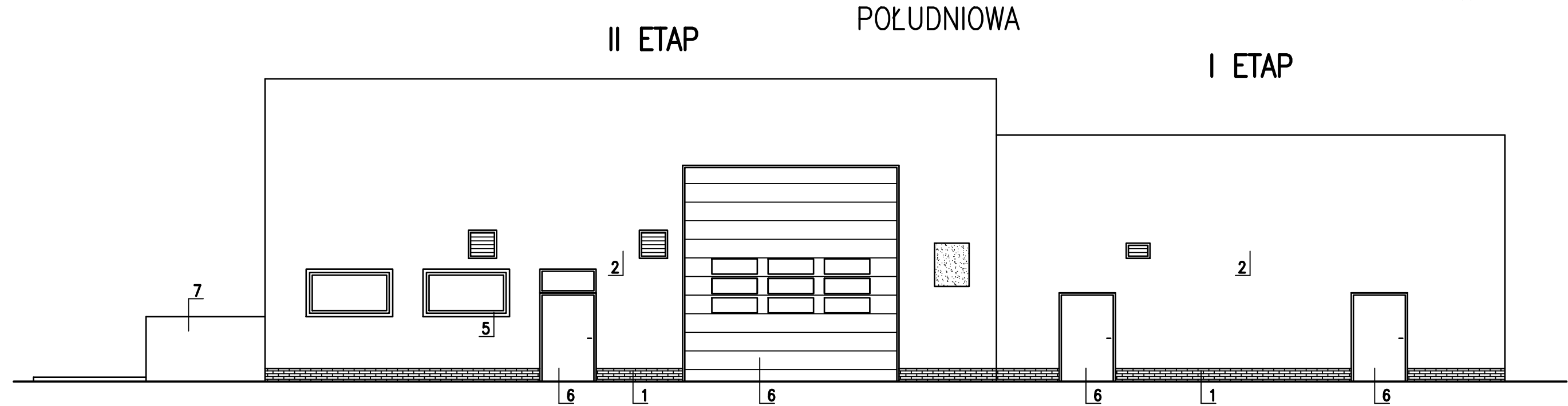
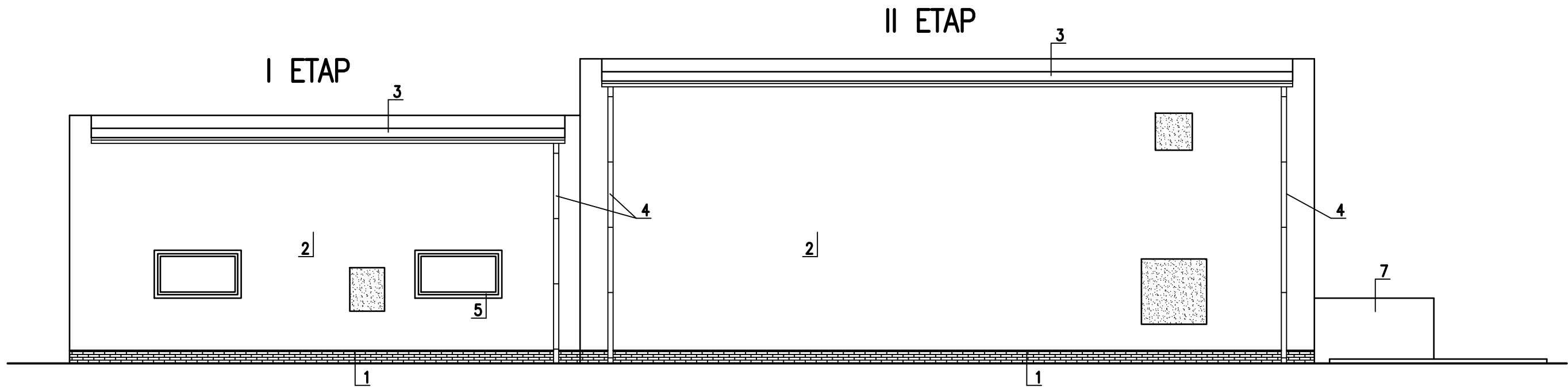


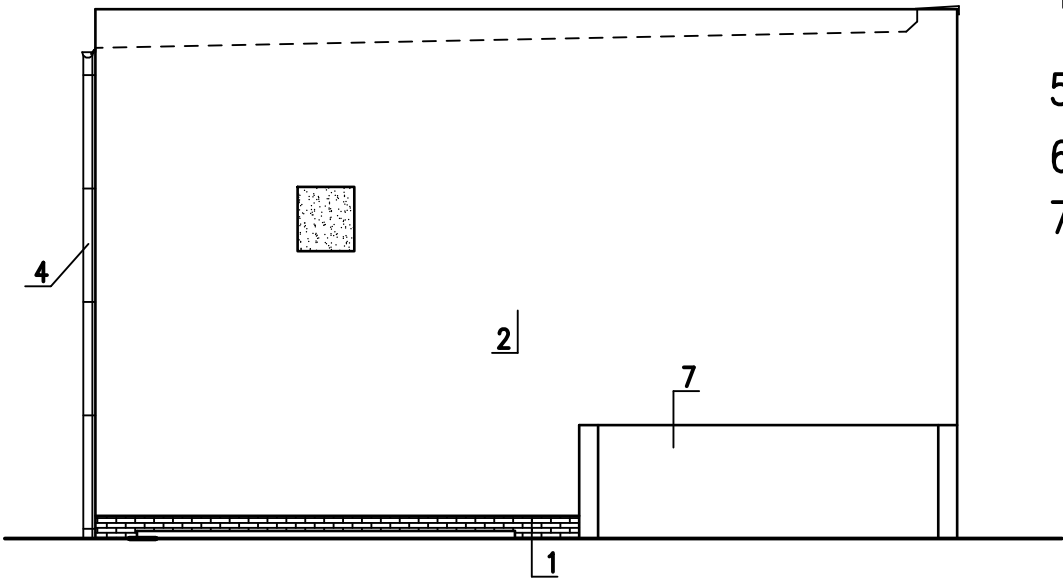
ELEWACJE I i II ETAP  
1:100



PÓŁNOCNA



ZACHODNIA



- LEGENDA:
1. COKÓŁ – PŁYTKI KLINKIEROWE W KOLORZE NATURALNEJ CEGŁY
  2. ELEWACJA – TYNK CIENKOWARSTWOWY SILIKATOWY, FAKTURA KAMYCZKOWA BARWIONY W MASIE W KOLORZE ŻÓŁTYM W NAWIĄZANIU DO ISTN. ZABUDOWY
  3. POKRYCIE DACHU – KOLOR JASNOSZARY
  4. RYNNY, RURY SPUSTOWE, OBRÓBKI BLACHARSKIE, PARAPETY – OCYNK
  5. OKNA – KOLOR BIAŁY
  6. DRZWI, BRAMY – KOLOR BIAŁY
  7. ŚCIANA OPOROWA, FUNDAMENT SIŁOSU ELEMENTY Ż.–B. – SUROWY BETON

JEDNOSTKA PROJEKTOWA: <b>EKO-OLTO</b> Tomasz Olechno <small>ul. Piłsudskiego 17/18 85-763 Działo Góra tel. 601 430 707 NIP: 525 14 67 298 e-mail: tomaszolechno@wp.pl</small>			
INWESTOR: <b>URZĄD GMINY DOBRA</b> UL. SZCZECIŃSKA 16 A 72-003 DOBRA K/SZCZECINA			
NAZWA PROJEKTU: „Przebudowa i rozbudowa węzła przeróbki osadów na terenie oczyszczalni ścieków w Redlicy, gm. Dobra”			
LOKALIZACJA: Działka nr 1/2, Obr. ew. 321101_2.0011, Redlica, jednostka ewidencyjna 321101_2, Dobra, powiat policki, woj. zachodniopomorskie			
FAZA ZADANIA: <b>PROJEKT BUDOWLANY - Etap I i II</b>			SKALA: 1:100
TYTUŁ RYSUNKU: Budynek instalacji odwadniania i przetwarzania osadu - Elewacje			
NR RYSUNKU: <b>A-5</b>	NR UPRAWNIEN 46/P/98	DATA 25.05.2021r.	PODPIS 
PROJEKTANT: mgr inż. arch. Michał Nowakowski	SPRAWDZAJĄCY: mgr inż. arch. Łukasz Karlik	WP-OIA/OKK/UpB/9/2011	25.05.2021r. 